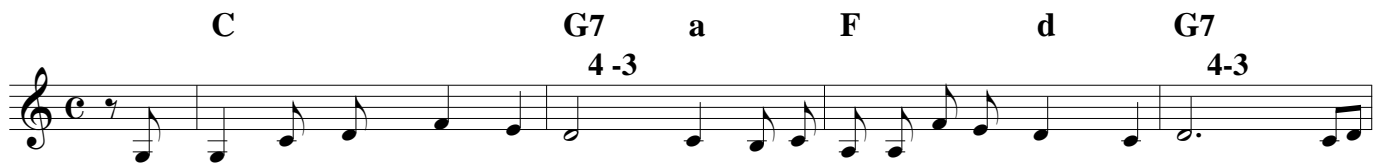


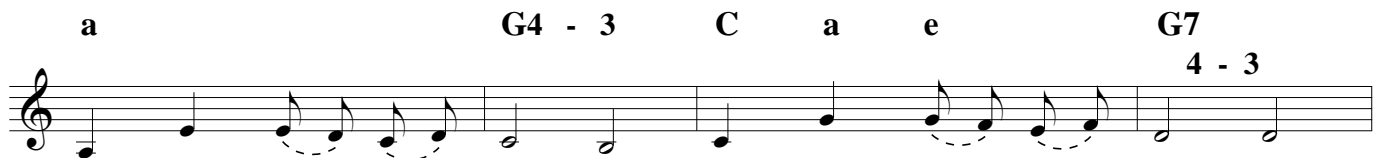
# Otwórzcie drzwi Chrystusowi



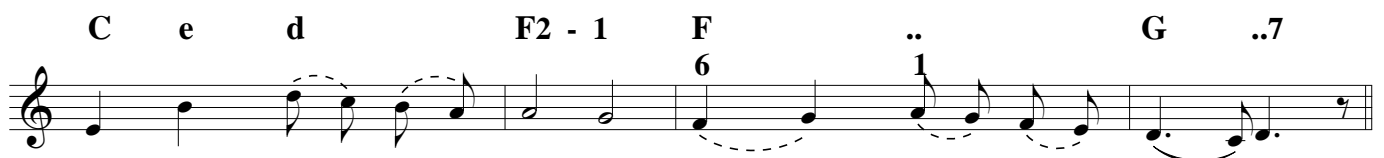
Ref. O - twórz - cie drzwi Chrys - tu - so - wi, nie lę - kaj - cie się nie bój - cie się. O -



twórz - cie na oś - cież wa - sze ser - ca na mi - łość Bo - żą.



1. Świa - dek na - szej na - dzie - i cze - ka - ją - cych na zba - wie - nie.
2. Praw - dziwy oj - cze mło - dych, któ - rych w świat po - sła - łeś,
3. Świa - dek na - szej wia - ry, któ - rą ży - ciem gło - si - łeś,
4. Na - u - cza - łeś wszyst - kich lu - dzi pię - kna ży - cia ziem - skie - go.
5. Przy - no - szą - cym po - kój i praw - dzi - wą spra - wied - li - wość
6. Swym cier - pie - niem po - ka - za - łeś moc krzy - ża Chrys - tu - so - we - go,
7. Mat - kę na - sze - go Pa - na da - łeś nam za prze - wod - nicz - kę,
8. Bo - że Oj - cze mi - ło - sier - dzia, Sy - nu nasz Od - ku - pi - cie - lu,



Piel - grzym Bo - żej mi - łość - ci na dro - gach świa - ta.  
 straż - ni - ków po - ran - ka, ży - we zna - ki na - dzie - i.  
 trwa - ły moc - ny w pró - bie u - twier - dza - łeś swo - ich bra - ci.  
 Wska - zu - jąc na ro - dzi - nę ja - ko znak mi - łość - ci.  
 sta - łeś się wśród lu - dzi gło - si - cie - lem mi - łość - ci.  
 pro - wadź zaw - sze swo - ich bra - ci dro - gą Bo - żej mi - łość - ci.  
 po - przez Jej o - rę - do - wnic - two u - ka - za - łeś Bo - żą ła - s - kę.  
 Du - chu Świę - ty mi - łość - ci, Trój - cy chwa - ła na wie - ki.